

PLANTA - 2º PAVIMENTO
ESCALA 1:100

LEGENDA	
	CONJUNTO TOMADA DE REDE SIMPLES R45 INSTALADO SOB AS MESAS OU A 30cm DO PISO ACABADO (CENTRO DA CAIXA).
	CONJUNTO TOMADA DE REDE SIMPLES R45 INSTALADO NO TETO (CENTRO DA CAIXA).
	CONJUNTO TOMADA DE REDE DUPLA R45 INSTALADO SOB AS MESAS OU A 30cm DO PISO ACABADO (CENTRO DA CAIXA).
	RACK 19" PARA INSTALAÇÃO DE EQUIPAMENTOS DESTINADOS A CABEAMENTO ESTRUTURADO.
	TRECHO DE CABO PRIMÁRIO UTP 4 PARES TRANÇADOS #24 AWG, CATEGORIA 6.
	ELETRODUTO EM AÇO GALVANIZADO INSTALADO APARENTE NAS PAREDES, TETO E SOB AS MESAS.
	ELETROCALHA EM AÇO GALVANIZADO 100x50mm.
	QUADRO DE DISTRIBUIÇÃO GERAL EMBUTIDO OU APARENTE NA PAREDE.
	CONDULETES PARA ELETRODUTO AÇO GALVANIZADO RESPECTIVAMENTE TIPO: B, C, E, T TB, LL, LR, LB, X.
	CRUZETA HORIZONTAL, 90º PARA ELETROCALHA 150x50mm.
	CURVA HORIZONTAL PARA ELETROCALHA 150x50mm.
	ELETRODUTO SOBE
	ELETRODUTO DESCE.

- NOTAS
- 1 - OBSERVAR RELAÇÕES ENTRE MILIMETROS E POLEGADAS PARA TUBULAÇÃO.
 - 2 - TODOS OS CABOS INSTALADOS SÃO UTP CATEGORIA 6.
 - 3- ELETRODUTOS NÃO COTADOS SÃO DE Ø32 (1.1/4").
 - 4 - TODOS OS CABOS FORAM IDENTIFICADOS NO RACK DE PAREDE DAS SALAS E NAS TOMADAS DE REDE.

RELAÇÃO DE EQUIVALÊNCIA DOS ELETRODUTOS		
CLORETO DE POLIETILENO (PVC)	AÇO CARBONO GALVANIZADO	POLEGADAS
DIÂMETRO NOMINAL	DIÂMETRO NOMINAL	
DN25	DN20	3/4"
DN32	DN25	1"
DN40	DN32	1 1/4"
DN50	DN40	1 1/2"
DN60	DN50	2"
DN75	DN60	2 1/2"
DN85	DN80	3"
DN110	DN100	4"

REVISÕES		

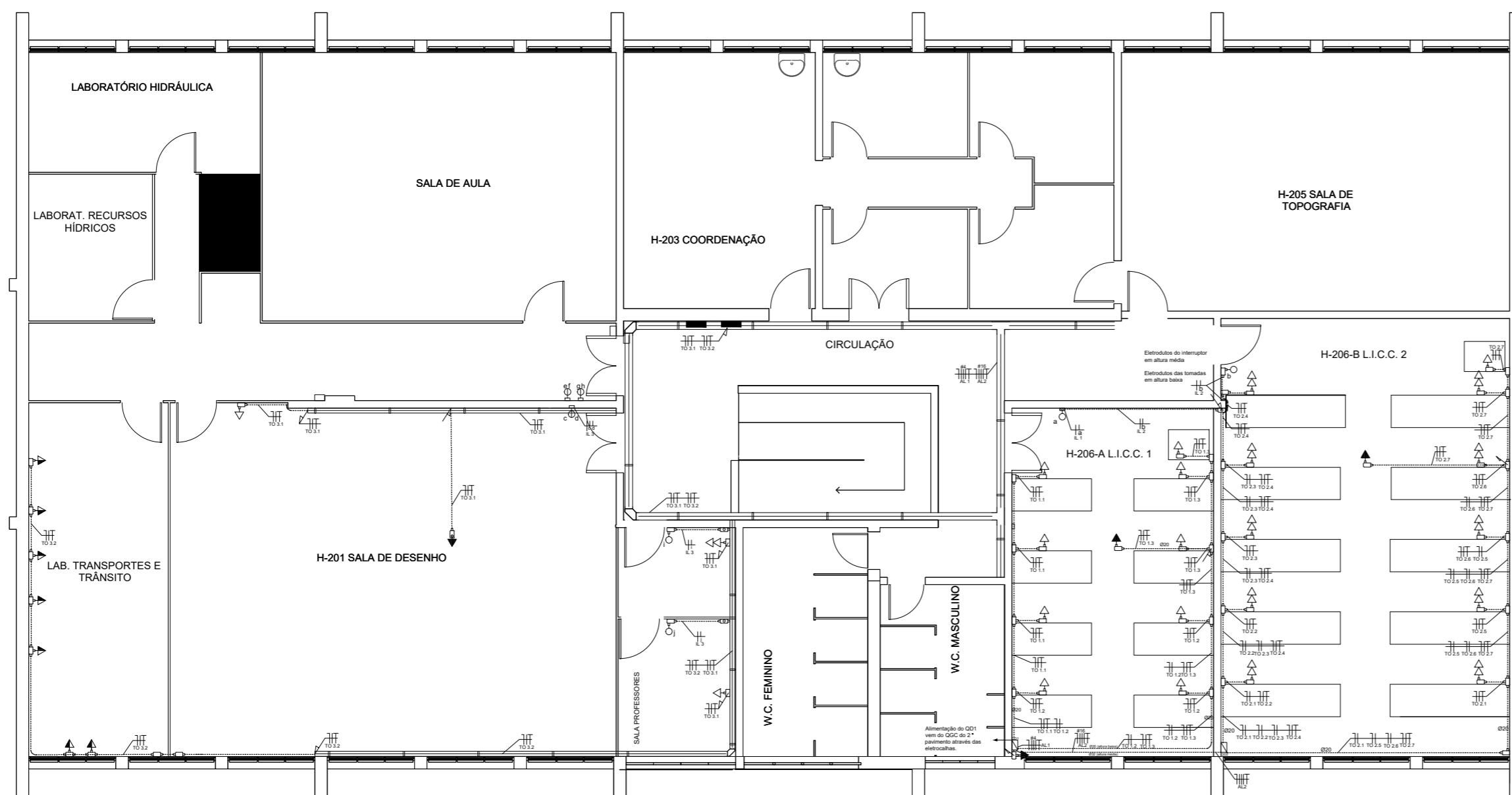


CIDADE - ESTADO	: Juiz de Fora - MG
ENDEREÇO	: Rua Bernardo Mascarenhas, 1283 - Fábrica
PROPRIETÁRIO	: IF MG - CAMPUS JF
AUTOR DO PROJETO	: Maria Clara Rangel
RESP. TÉCNICO	: Denis Ribeiro

PROPRIETÁRIO _____

RESP. TÉCNICO _____ CREA 334955 MG

IF SUDESTE MG CAMPUS JUIZ DE FORA	CE-1/1
AS BUILT	DATA : ABRIL/2023
CABEAMENTO ESTRUTURADO	ESCALA : 1:100
PLANTA BAIXA:(2ºPAV.)	ARQUIVO : As Built CE - Bloco H.dwg
TOMADAS DE REDE E EQUIPAMENTOS	



PLANTA - 2º PAVIMENTO
ESCALA 1:100

LEGENDA	
○	CONJUNTO INTERRUPTOR SIMPLES 1 TECLA FABRICANTE: PIAL LINDRENDO OU EQUIVALENTE TÉCNICO INSTALADO NA PAREDE A 1200mm DO PISO ACABADO (CENTRO DA CAIXA).
◊	CONJUNTO DE 2 INTERRUPTORES SIMPLES 1 TECLA INSTALADO NA PAREDE A 1200mm DO PISO ACABADO.
●	CONJUNTO INTERRUPTOR PARALELO 1 TECLA FABRICANTE: PIAL LINDRENDO OU EQUIVALENTE TÉCNICO INSTALADO NA PAREDE A 1200mm DO PISO ACABADO (CENTRO DA CAIXA).
◐	CONJUNTO DE 1 INTERRUPTOR SIMPLES E 1 INTERRUPTOR PARALELO 1 TECLA INSTALADO NA PAREDE A 1200mm DO PISO ACABADO.
⊕	CONJUNTO 1 TOMADA MONOFÁSICA COM "TERRA" UNIVERSAL (CP+1-20A/250V) INSTALADO SOB AS MESAS OU A 300mm DO PISO ACABADO (CENTRO DA CAIXA).
⊕	CONJUNTO 1 TOMADA MONOFÁSICA COM "TERRA" UNIVERSAL (CP+1-20A/250V) FABR: PIAL LEGRAND OU EQUIVALENTE TÉCNICO, INSTALADA NO TETO (CENTRO DA CAIXA).
⊕	CONJUNTO 2 TOMADAS MONOFÁSICAS COM "TERRA" UNIVERSAL (CP+1-20A/250V) INSTALADO SOB AS MESAS OU A 300mm DO PISO ACABADO (CENTRO DA CAIXA).
⊕	CAIXA DE PASSAGEM EM PVC 4"x4" EMBUTIDA NA PAREDE A ALTURA DO DISPOSITIVO.
⊕	CAIXA DE PASSAGEM EM PVC 4"x4" SOBREPÓSITA A PAREDE A ALTURA DO DISPOSITIVO.
⊕	CAIXA DE PASSAGEM EM PVC 4"x2" SOBREPÓSITA A PAREDE A ALTURA DO DISPOSITIVO.
⊕	CAIXA DE PASSAGEM METÁLICA 200x200x20mm APARENTE NA PAREDE.
⊕	CAIXA DE PASSAGEM METÁLICA 100x400x20mm APARENTE NA PAREDE.
⊕	CONDULETES PARA ELETRODUTO AÇO GALVANIZADO 3/4" * RESPECTIVAMENTE TIPO B, C, E, F, T, LL, LL, LL, LL, X.
⊕	ELETROCALHA EM AÇO GALVANIZADO 150x50mm.
⊕	CRUZETA HORIZONTAL 90° PARA ELETROCALHA 100x50mm.
⊕	CURVA HORIZONTAL PARA ELETROCALHA 100x50mm.
⊕	LUMINÁRIA EM POLICARBONATO IP 65 COM 2 LÂMPADAS LED TUBULAR 16 20W INSTALADA EM FORILADO.
⊕	ELETRODUTO DE AÇO GALVANIZADO APARENTE NO TETO OU PAREDES (VEJA AS NOTAS).
⊕	ELETRODUTO DE PVC EMBUTIDO NO TETO OU PAREDES (VEJA AS NOTAS).
⊕	QUADRO DE DISTRIBUIÇÃO PARCIAL EMBUTIDO OU APARENTE NA PAREDE.
⊕	QUADRO DE DISTRIBUIÇÃO GERAL EMBUTIDO OU APARENTE NA PAREDE.
⊕	ELETRODUTO DESDE.
⊕	ELETRODUTO SOBRE.

RELAÇÃO DE EQUIVALÊNCIA DOS ELETRODUTOS			
DIÂMETRO NOMINAL	DIÂMETRO NOMINAL	DIÂMETRO NOMINAL	POLEGADAS
DN25	DN25	DN25	1"
DN32	DN32	DN32	1 1/4"
DN40	DN40	DN40	1 1/2"
DN50	DN50	DN50	2"
DN75	DN75	DN75	3"
DN100	DN100	DN100	4"

- NOTAS
- 1 - OBSERVAR RELAÇÕES ENTRE MILÍMETROS E POLEGADAS PARA TUBULAÇÃO.
 - 2 - OS CIRCUITOS DEVERÃO POSSUIR CONDUTOR NEUTRO EXCLUSIVO, COM SEÇÃO IGUAL À SEÇÃO DA RESPECTIVA FASE.
 - 3 - O TERRA DEVE POSSUIR A MESMA SEÇÃO EM TODA A SUA EXTENSÃO.
 - 4 - OS CIRCUITOS DE ILUMINAÇÃO JÁ ESTÃO INSTALADOS NO QG DO PAVIMENTO.
 - 5 - CIRCUITOS DE ILUMINAÇÃO APRESENTAM CONDUTORES DE 1,5MM².
 - 6 - CIRCUITOS DE TOMADAS APRESENTAM CONDUTORES DE 2,5MM².
 - 7 - O CIRCUITO AL1 ALIMENTA O QD1 PELA ELETROCALHA JÁ INSTALADA.
 - 8 - ELETRODUTOS NÃO COTADOS SÃO DE Ø20 (3/4").

REVISÕES		



INSTITUTO FEDERAL
SUDESTE DE MINAS GERAIS
Campus Juiz de Fora

CIDADE - ESTADO : Juiz de Fora - MG

ENDEREÇO : Rua Bernardo Mascarenhas, 1283 - Fábrica

PROPRIETÁRIO : IF SUDESTE MG - CAMPUS JUIZ DE FORA

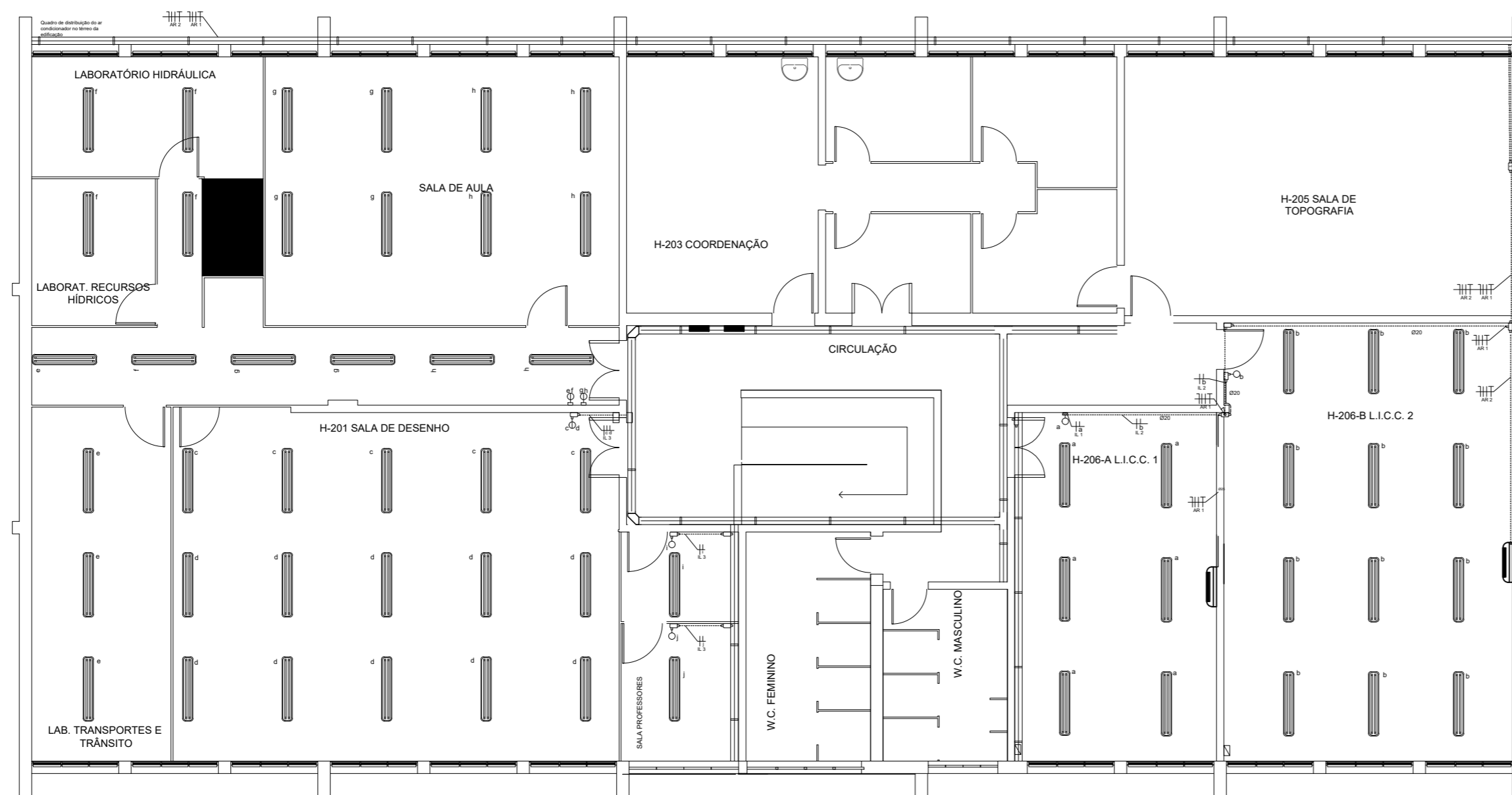
AUTOR DO PROJETO : Maria Clara Rangel

RESP. TÉCNICO : Denis Ribeiro

PROPRIETÁRIO _____

RESP. TÉCNICO _____ CREA 334955 MG

IF SUDESTE MG CAMPUS JUIZ DE FORA	IE-1/2
AS BUILT INSTALAÇÃO ELÉTRICA	DATA : ABRIL/2023
PLANTA BAIXA: (2ºPAV.)	ESCALA : 1:100
TOMADAS E COMANDO ILUMINAÇÃO	ARQUIVO : As Built elétrica - Bloco H.dwg



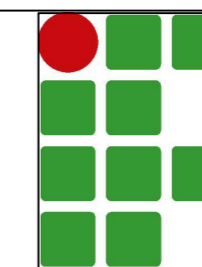
PLANTA - 2º PAVIMENTO
ESCALA 1:100

LEGENDA	
⊙	CONJUNTO INTERRUPTOR SIMPLES 1 TECLA FABRICANTE: PIAL LINDRENDO OU EQUIVALENTE TÉCNICO INSTALADO NA PAREDE A 1200mm DO PISO ACABADO (CENTRO DA CAIXA).
⊖	CONJUNTO DE 2 INTERRUPTORES SIMPLES 1 TECLA INSTALADO NA PAREDE A 1200mm DO PISO ACABADO.
⊕	CONJUNTO INTERRUPTOR PARALELO 1 TECLA FABRICANTE: PIAL LINDRENDO OU EQUIVALENTE TÉCNICO INSTALADO NA PAREDE A 1200mm DO PISO ACABADO (CENTRO DA CAIXA).
⊖	CONJUNTO DE 1 INTERRUPTOR SIMPLES E 1 INTERRUPTOR PARALELO 1 TECLA INSTALADO NA PAREDE A 1200mm DO PISO ACABADO.
⊕	CONJUNTO 1 TOMADA MONOFÁSICA COM "TERRA" UNIVERSAL (CP+1-20A/250V) INSTALADO SOB AS MESAS OU A 300mm DO PISO ACABADO (CENTRO DA CAIXA).
⊕	CONJUNTO 1 TOMADA MONOFÁSICA COM "TERRA" UNIVERSAL (CP+1-20A/250V) FABR: PIAL LEGRAND OU EQUIVALENTE TÉCNICO, INSTALADA NO TETO (CENTRO DA CAIXA).
⊕	CONJUNTO 2 TOMADAS MONOFÁSICAS COM "TERRA" UNIVERSAL (CP+1-20A/250V) INSTALADO SOB AS MESAS OU A 300mm DO PISO ACABADO (CENTRO DA CAIXA).
⊕	CAIXA DE PASSAGEM EM PVC 4"x4" EMBUTIDA NA PAREDE A ALTURA DO DISPOSITIVO.
⊕	CAIXA DE PASSAGEM EM PVC 4"x4" SOBREPÓSITA A PAREDE A ALTURA DO DISPOSITIVO.
⊕	CAIXA DE PASSAGEM EM PVC 4"x2" SOBREPÓSITA A PAREDE A ALTURA DO DISPOSITIVO.
⊕	CAIXA DE PASSAGEM METÁLICA 200x200x20mm APARENTE NA PAREDE.
⊕	CAIXA DE PASSAGEM METÁLICA 400x400x20mm APARENTE NA PAREDE.
⊕	CONDUÍTES PARA ELETRODUTO AÇO GALVANIZADO 3/4" RESPECTIVAMENTE TIPO B, C, E, F, T, LL, LL, LL, LL, X.
⊕	ELETROCALHA EM AÇO GALVANIZADO 150x50mm.
⊕	CRUZETA HORIZONTAL 90° PARA ELETROCALHA 150x50mm.
⊕	CURVA HORIZONTAL PARA ELETROCALHA 150x50mm.
⊕	LUMINÁRIA EM POLICARBONATO IP 65 COM 2 LÂMPADAS LED TUBULAR 16 20W INSTALADA EM PERIFILADO.
⊕	ELETRODUTO DE AÇO GALVANIZADO APARENTE NO TETO OU PAREDES (VEJA AS NOTAS).
⊕	ELETRODUTO DE PVC EMBUTIDO NO TETO OU PAREDES (VEJA AS NOTAS).
⊕	QUADRO DE DISTRIBUIÇÃO PARCIAL EMBUTIDO OU APARENTE NA PAREDE.
⊕	QUADRO DE DISTRIBUIÇÃO GERAL EMBUTIDO OU APARENTE NA PAREDE.
⊕	ELETRODUTO DESCE.
⊕	ELETRODUTO SOBEE.

NOTAS	
1	- OBSERVAR RELAÇÕES ENTRE MILÍMETROS E POLEGADAS PARA TUBULAÇÃO.
2	- OS CIRCUITOS DEVERÃO POSSUIR CONDUTOR NEUTRO EXCLUSIVO, COM SEÇÃO IGUAL À SEÇÃO DA RESPECTIVA FASE.
3	- O TERRA DEVE POSSUIR A MESMA SEÇÃO EM TODA A SUA EXTENSÃO.
4	- OS CIRCUITOS DE ILUMINAÇÃO JÁ ESTÃO INSTALADOS NO QG DO PAVIMENTO.
5	- CIRCUITOS DE ILUMINAÇÃO APRESENTAM CONDUTORES DE 1,5MM ² .
6	- CIRCUITOS DE TOMADAS APRESENTAM CONDUTORES DE 2,5MM ² .
7	- O CIRCUITO AL1 ALIMENTA O QD1 PELA ELETROCALHA JÁ INSTALADA.
8	- ELETRODUTOS NÃO COTADOS SÃO DE Ø20 (3/4").

RELAÇÃO DE EQUIVALÊNCIA DOS ELETRODUTOS			
DIÂMETRO DE POLIÉTERILENO (PEX)	DIÂMETRO NOMINAL	DIÂMETRO NOMINAL	POLEGADAS
DN25	DN25	DN25	1"
DN40	DN40	DN40	1 1/2"
DN50	DN50	DN50	2"
DN75	DN75	DN75	3"
DN100	DN100	DN100	4"

REVISÕES



INSTITUTO FEDERAL
SUDESTE DE MINAS GERAIS
Campus Juiz de Fora

CIDADE - ESTADO : Juiz de Fora - MG

ENDEREÇO : Rua Bernardo Mascarenhas, 1283 - Fábrica

PROPRIETÁRIO : IF SUDESTE MG - CAMPUS JUIZ DE FORA

AUTOR DO PROJETO : Maria Clara Rangel

RESP. TÉCNICO : Denis Ribeiro

PROPRIETÁRIO

RESP. TÉCNICO

CREA 334955 MG

IF SUDESTE MG
CAMPUS JUIZ DE FORA

IE-2/2

AS BUILT
INSTALAÇÃO ELÉTRICA

DATA :
ABRIL/2023

PLANTA BAIXA: (2ºPAV.)

ESCALA :
1:100

AR CONDICIONADO E ILUMINAÇÃO

ARQUIVO :
As Built elétrica - Bloco H.dwg